

RIOSensor

Sensore endorale Usb ad alta risoluzione.

- Risoluzione reale 25 lp/mm
- Connessione diretta Usb plug & play
- Cavo di tipo morbido e rinforzato
- Impermeabile, disinfettabile a freddo



Disponibile in Size 1.
Per la connessione diretta al tablet è necessario il software aggiuntivo RayScan Web optional

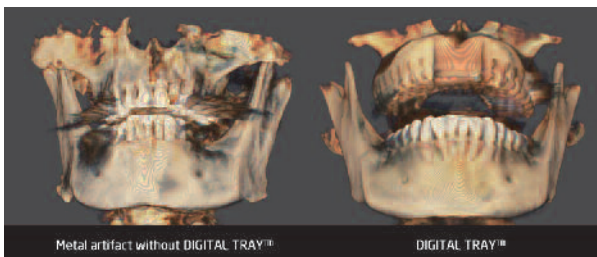


Caratteristiche Sensor Size 1 (RIS500)

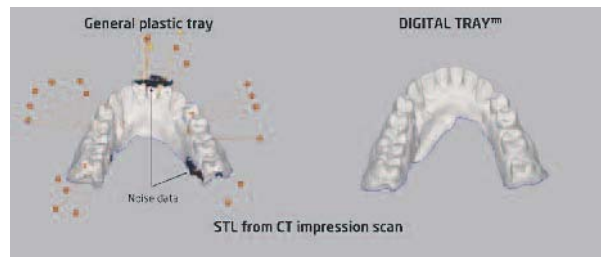
Dimensioni esterne	39x25mm
Area attiva	30x20mm
Dimensione pixel	20x20µm
Tecnologia sensore	Adv. CMOS con fibra ottica
Scintillatore	Csl.
Numero pixels	1.5 Megapixels
Risoluzione immagine	25 lp/mm
Connessione	USB 2.0 h. speed
Lunghezza cavo	2 metri rinforzato

DIGITALTray

Portaimpronte specifici per acquisizione Cone Beam.



Riducono gli artefatti metallici



Eliminano l'effetto tunnelling

